

Überschrift: „Wochenplan Nr. 1.10 – Üben, üben, üben“

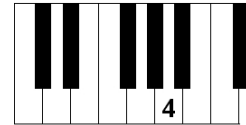
In den folgenden Übungen sollst du das Notenlesen in den beiden Notenschlüsseln weiter trainieren. Die Geschwindigkeit, in der du Noten liest, soll sich dabei erhöhen.



Übung 1: Aufbauübung

Zeichne in dein Notenheft eine (große) Klaviatur. (Tipp: links neben den zwei schwarzen Tasten liegt das c!). Unten siehst du einige Noten. Trage nun die den jeweiligen Noten zugeordnete Ziffer in die Tasten deiner Klaviatur ein.

Ein Beispiel ist als Hilfe schon gegeben:

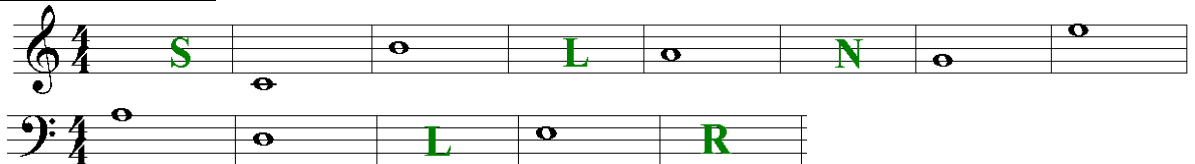


Achtung: Der Notenschlüssel wechselt!



Übung 2: Aufbauübung: Tierisch rätselhaft – welches Tier verbirgt sich hinter den Noten?

Notiere nur die Tiernamen in dein Notenheft!



Übung 3: Aufbauübung:

Instrumentenrätsel! Notiere die fehlenden Buchstaben als Noten in dein Notenheft.

Violinschlüssel:

Zupfinstrument: _IT_RR_
Zupfinstrument: M_N_OLIN_
Streichinstrument: __LLO

Bassschlüssel

Blasinstrument: _LÖT_
Zupfinstrument: __ R __
Blasinstrument: _ORN

Übung 4: Basisübung

In einem alten Musikbuch sind in zwei C-Dur-Tonleitern leider einige Noten und deren Namen vergilbt. Bitte schreibe diese beiden Zeilen ab und ergänze alle fehlenden Noten und schreibe darunter deren Namen. (Tipp: In einer Tonleiter ist jeder Ton immer einen Tonschritt höher als der vorhergehende!)



Erklärvideo: <https://youtu.be/KZZ069TzaU>

→ KEINE EINTRAGUNGEN AUF DIESEM ARBEITSBLATT!!! ←

Dieses Arbeitsblatt sollst du (nach der Bearbeitung der Aufgaben in deinem Heft) wieder zurückgeben.
Bitte behandle dieses Arbeitsblatt deshalb sehr schonend – vielen Dank!